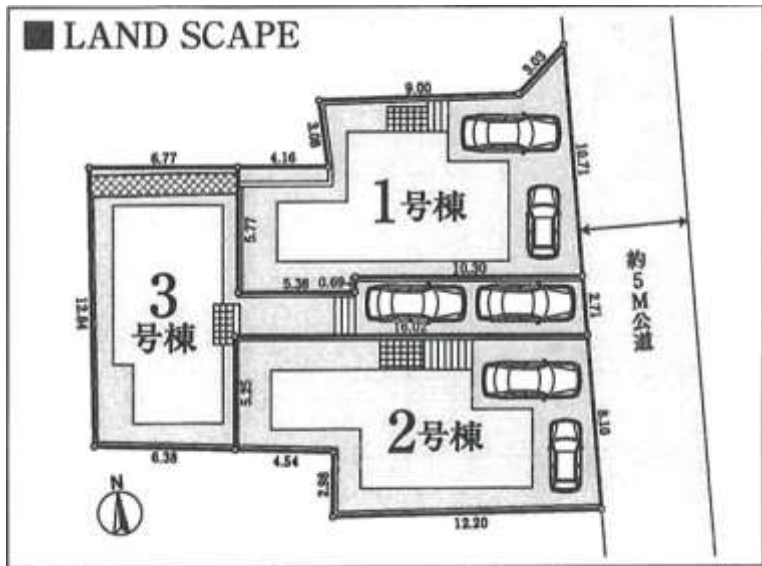


# 新築分譲!!

## 全3棟!! 内見できます!!

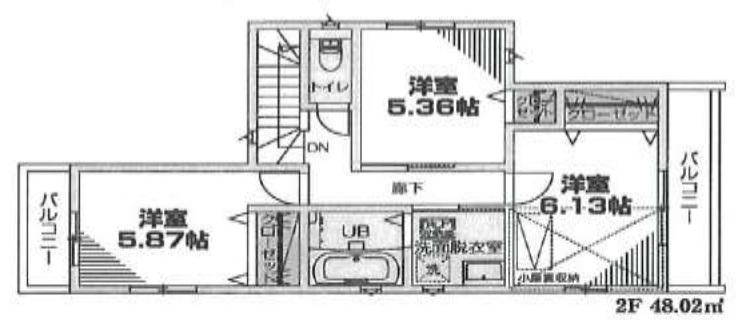
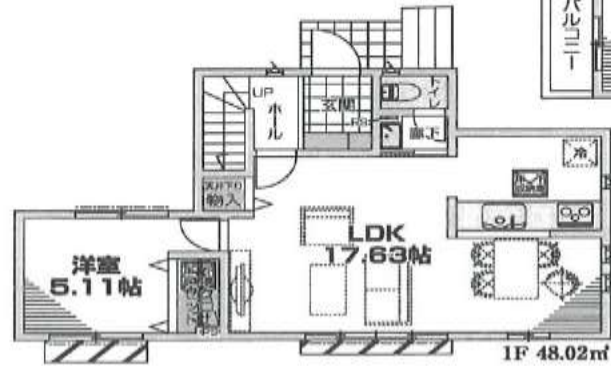
小田急小田原線

『鶴川』駅徒歩19分



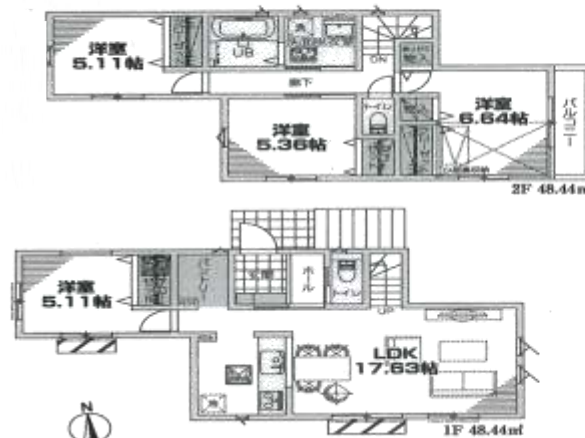
No.1  
土地面積/121.04㎡(36.61坪)  
建物面積/96.04㎡(29.05坪)  
建築確認番号/第2024BC-確0015M号

4LDK



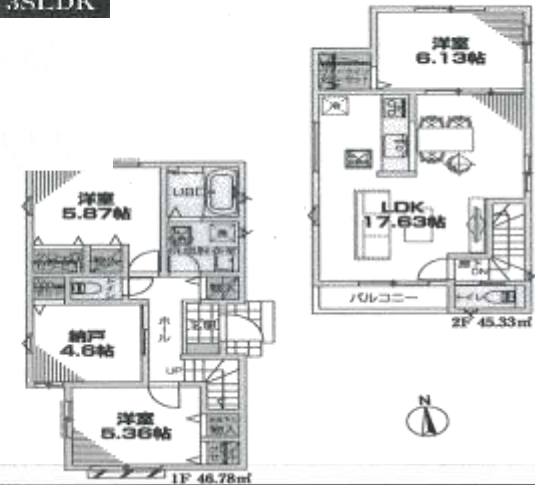
No.2  
土地面積/121.56㎡(36.70坪)  
建物面積/96.04㎡(29.05坪)  
建築確認番号/第2024BC-確0015M号

4LDK



No.3  
土地面積/124.31㎡(37.57坪)  
建物面積/96.11㎡(29.06坪)  
建築確認番号/第2024BC-確0017M号

3SLDK



### 【新築分譲住宅】物件概要

- 所在地/文通/小田急小田原線『鶴川』駅徒歩19分
- 都市計画/市街化区域
- 建ぺい率/40%
- 建物構造/木造2階建
- 現況/建築中
- 全体棟数/全3棟
- 設備/公営水道・本下水・都市ガス
- 地域/地区/法22条区域・宅地造成工事規制地域・第1種高度地区(最高高さ10m)
- 地目/宅地
- 用途地域/第1種低層住居専用地域
- 容積率/80%
- 完成/2024年10月末予定
- 引渡し/2024年11月末予定
- 土地権利/所有権
- 接道状況/東側5M公道

- ※地盤保証20年間
- ※白蟻保証5年間
- ※フラット35
- ご利用の場合は適合証明取得費用として165,000円(10%税込)が必要となります。
- ※カーテンレール・網戸・照明・TVアンテナ等は別途オプションになります。
- ※図面と現況が異なる場合は現況を優先いたします。

LA. REGULUS

東京都知事免許(1)第109300号(公社)全国宅地建物取引業保証協会会員

〒194-0036 東京都町田市木曾東1-24-14 1F

TEL 042-732-3014 FAX 042-732-3015

MAIL [lr@la-regulus.jp](mailto:lr@la-regulus.jp)

土日現地販売会開催中!! 担当: 数(かず)

■取引態様: 媒介

